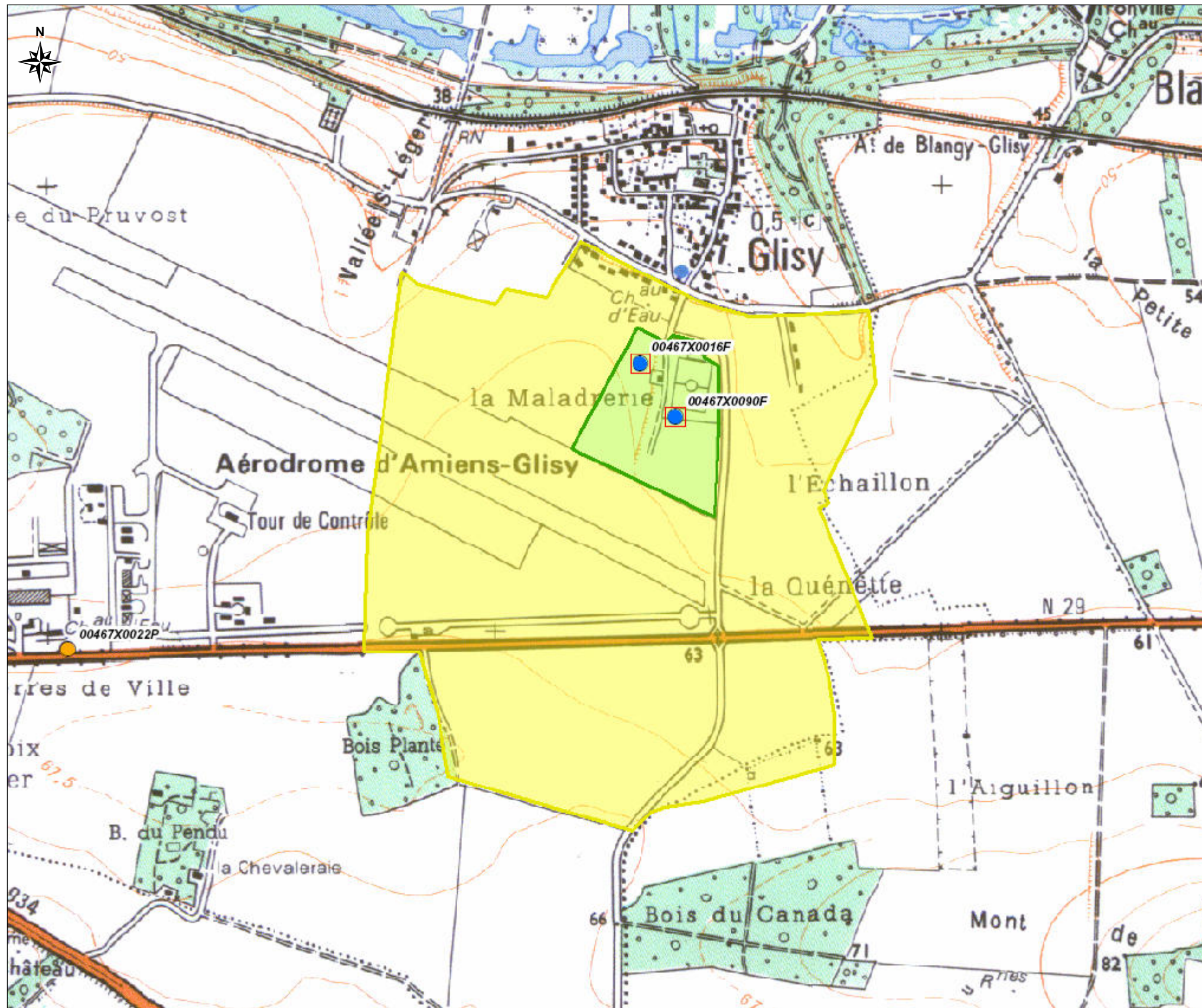


Secteur du SUD AMIENOIS

➤ Captage de GLISY 1 et 2



Source : AEAP, Scan 25 IGN
Agence de l'Eau Artois-Picardie
ppn.mxd - 27/03/2008



Périmètres de protection des captages AEP

- immédiat
- rapproché
- éloigné

Etat des captages AEP

- Actif
- En projet
- Perspective d'abandon

Protection des captages AEP

- D.U.P ou Publication aux Hypothèques

Source ➤ Agence de l'Eau Artois-Picardie
➤ Conseil général de la Somme : Direction de l'Environnement et de l'Aménagement et Filière Infrastructures

Fond de carte ➤ Extrait du Scan 25 de l'IGN